

患者さま満足度調査の結果 ＜入院部門＞

令和7年3月17日～5月9日実施、回答者数232人

前回調査：令和4年11月21日～12月18日実施（回答者数：243人）
調査病院平均：同内容の調査実施 104病院の平均値（平均病床数：420床）

*インデックスは、「非常に満足」を100点、「満足」を75点、「どちらともいえない」を50点、「やや不満」を25点、「不満」を0点とした平均評価点

■回答者の性別・年齢

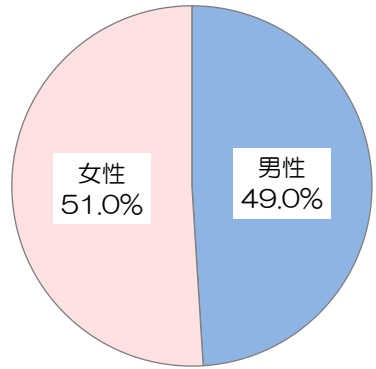
*無回答、わからない・該当しないは除外して集計

■個別項目の満足度

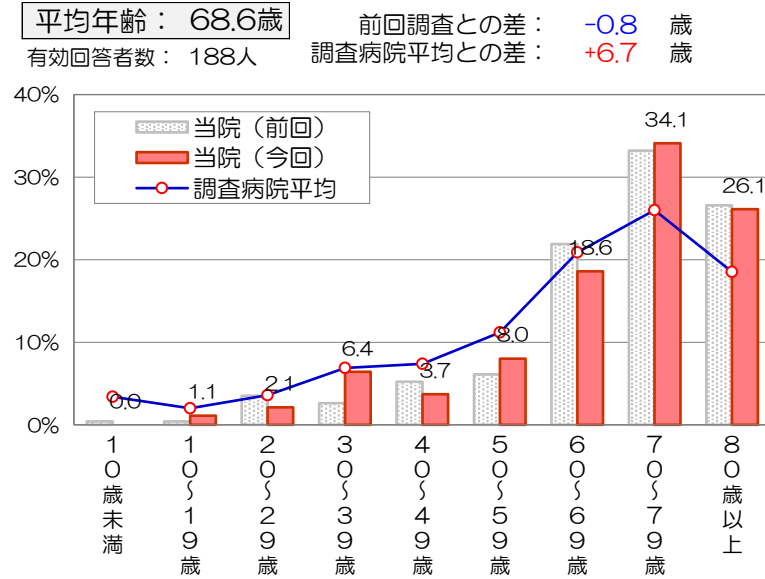
非常に満足 満足 どちらともいえない やや不満 不満

*インデックス
調査病院平均との差
前回調査との差

建物の外観やつくり	24.8	58.6	14.9	1.8	76.6	+5.4	-6.3
医療機器等の設備	24.4	57.0	15.8	2.7	75.8	-1.7	-8.0
トイレ、洗面、給湯等の設備	25.7	56.8	15.8	1.8	76.6	+6.0	-5.9
売店、自動販売機	27.4	50.7	19.6	2.3	75.8	+10.0	+3.3
整理整頓や清掃状態	23.8	52.9	20.6	2.2	74.3	-2.3	-7.3
院内施設面全般について	20.1	57.1	21.0	1.8	73.9	+0.8	-6.4
病室の居心地（清潔さ・広さなど）	22.2	56.7	18.6	2.6	74.6	-0.3	-9.7
ベッド、寝具、ベッド周り設備	24.6	57.9	14.9	2.6	76.2	+2.7	-3.6
冷暖房や照明	30.5	57.5	10.5	1.5	79.2	+7.9	-2.1
食事の内容	30.5	51.3	15.7	2.0	77.3	+12.2	+8.5
食事時間や起床・消灯時間	27.6	54.6	15.3	2.0	76.7	+4.4	-0.6
病室環境面全般について	22.7	60.8	14.4	1.5	75.9	+2.6	-2.4
事務職員の言葉使いや態度	32.4	55.1	10.2	1.8	79.3	-1.6	-3.7
看護師の言葉使いや態度	39.1	48.9	8.0	3.1	80.6	-2.8	-5.4
医師の言葉使いや態度	39.6	48.0	11.1	0.9	81.3	-3.0	-5.8
検査・放射線技師の言葉使いや態度	38.8	50.7	7.8	2.3	81.3	-0.7	-3.9
プライバシーへの配慮	31.0	54.0	13.7	1.3	78.7	+1.4	-3.1
接遇面全般について	30.2	55.1	11.6	3.1	78.1	-1.1	-2.6
看護師の説明のわかりやすさ	18.1	41.9	30.7	7.9	66.9	-14.3	-17.9
看護師の採血や介助の手際よさ	21.0	49.5	24.3	4.2	71.4	-9.0	-12.3
医師への質問や相談のしやすさ	18.7	48.6	29.4	2.3	70.4	-10.0	-13.6
医師の病状や検査結果の説明	18.2	47.2	29.9	3.3	69.4	-11.6	-14.7
医師の病状に対する処置の適切さ	18.2	48.6	28.5	2.8	69.6	-12.2	-15.1
診療サービス面全般について	16.4	46.3	32.7	2.8	68.1	-11.5	-14.4

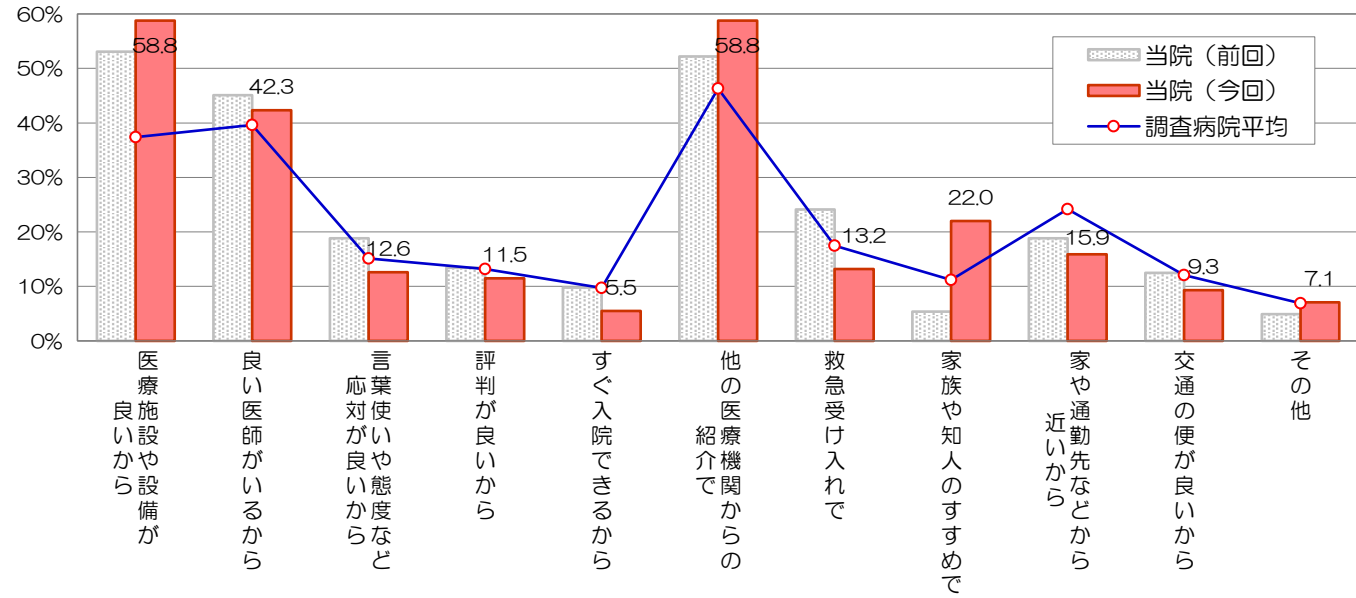


前回調査： 男性53.0%、女性47.0%
調査病院平均： 男性51.3%、女性48.7%



■当院の選択理由（複数回答可）

有効回答者数： 182人



■総合評価点

有効回答者数： 217人

「総合的に当院を100点満点で評価すると、何点ぐらいになりますか」

平均評価点： 84.4点

前回調査との差： -4.3 点
調査病院平均との差： -1.1 点

■紹介・推薦意向

有効回答者数： 207人

「知人等に、当院を紹介や推薦したいと思われますか」

是非したい まあしたい あまりしたくない 全くしたくない

